

はじめてのボランティア講座

ガイドヘルプ編



受講料 人数
無 料 / 20 名

※応募多数の場合抽選有



令和 6 年

7 月 2 0 日(土)

10 : 00 ~ 12 : 00

講 師

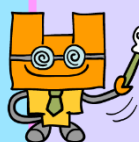
ボランティア活動体験学習研究会
(通称：きらり)

場 所

松山市総合福祉センター 5 階 中会議室
(松山市若草町 8 - 2)

はじめてのボランティア講座は年間を通して計6回を予定しており、ボランティアの基礎知識や福祉学習体験またイベント参加等を通じて、ボランティア活動への理解と関心を高め、次に「繋がる」ボランティア活動へのきっかけづくりとして行う講座です。

ガイドヘルプとは？



ガイドヘルプは、1人では外出できない視覚障がい者の方に付き添って歩行の介助や誘導をする活動です。

応募方法

下記の申込みフォームより
お申込ください。

令和 6 年 7 月 10 日(水)締切

こちらから
お申し込み
ください♪



問合せ先

松山市社会福祉協議会
団体支援課 (松山市ボランティアセンター)

☎ 住所：〒790-0808
松山市若草町 8-2

☎ 電話：089-921-2141

☎ Fax：089-921-8360

✉ Mail：vc@matsuyama-wel.jp

