

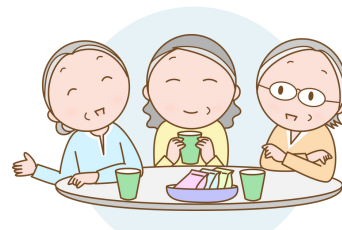
「通いの場」つくりたいひと このゆびとまれ!



令和四年度 松山市生活支援体制整備事業

地域つながりサポーター養成講座

地域のつながりが希薄になる中、住民同士が気軽に集い、一緒に内容を企画し、ふれあいを通して「生きがいづくり」「仲間づくり」の輪を広げる場所として「**通いの場**」が注目されています。「通いの場」をつくる意義を楽しく学びながら、自分たちの地域でこれからできることを一緒に考えてみませんか？



日程

令和5年2月22日(水) 13:30～15:00

会場

松山市総合福祉センター1階 大会議室 (若草町8-2)

定員

10名程度 (要事前申し込み⇒2/15迄)

※申し込み多数の場合は抽選

受講
無料

プログラム

- ①講義「高齢者の元気を支える『通いの場』ってどんなトコ？」
講師：釜野 鉄平 先生
(聖カタリナ大学人間健康福祉学部教授)
- ②フリートーク「こんな通いの場があったらいいな♪」
進行：生活支援コーディネーター

お電話またはFAXにてお申し込みください。

新型コロナウイルス感染拡大の状況によって延期となる場合もあります。

お申し込み・お問い合わせ

社会福祉法人 松山市社会福祉協議会 地域福祉部地域支援課

電話：089-941-3828・FAX：089-941-4408