

7月 まちなかサロン



いつもまちなかサロンをご利用いただきありがとうございます。

今回も新型コロナウイルス感染症拡大防止のため申込み時の混雑を避け、応募により受付し、定員を超えた場合は抽選とします。なお、今後の感染拡大状況等により、やむを得ず中止となる場合もありますのでご了承ください。

【応募方法】

- 応募資格は、松山市在住の65歳以上の方
- 裏面応募用紙に、氏名、年齢、住所、電話番号、希望のメニューに2つまで○を記入
- 申込みは、郵送・FAX・メール

〒790-0808 松山市若草町8-2

松山市社会福祉協議会 地域支援課 まちなかサロン担当

FAX：089-941-4408

メールアドレス：chiiki@matsuyama-wel.jp

- 提出期限は、令和3年6月17日（木）必着

※当選のお知らせは、当選通知の発送をもってかえさせていただきます。お知らせがない方は、当選できなかったものとご了承ください。

※サロンに参加するためには、当選通知が必要となりますので、当日ご持参ください。

※個人情報については、松山市社会福祉協議会が定める「個人情報保護法」に基づき、まちなかサロン以外の目的には使用しませんのでご了承ください。

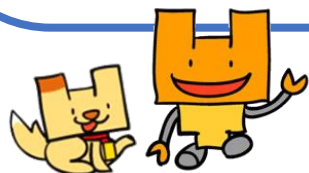
応募にあたっての注意事項

下記に該当の方は、参加を控えていただくようお願いいたします。

- 海外渡航後、14日を経過していない方
- 感染者が多発している地域へ14日間以内に訪問した方
または、訪問している人の濃厚接触者にあたる方
- 発熱や咳などの症状がある方
- 同居家族に発熱や咳などの症状がある方

参加時は、次の内容をお守りください。

- 大きな声での会話は控えてください。
- 検温を必ず行い、体調が悪い時は無理せずお休みしてください。
- 人との距離を充分にとってください。
- マスクを着用し、体調に応じてはずしましょう。
- こまめな手洗い、アルコール消毒をするようにしてください。



お問い合わせはこちらまで・・・

松山市社会福祉協議会 地域支援課

TEL：089-941-3828

FAX：089-941-4408