



まちなかサロン 再開について

いつもまちなかサロンをご利用いただきありがとうございます。

現在、新型コロナウイルス感染症拡大防止のため、活動を中止しております『まちなかサロン』は、8月より規模を縮小して開催をすることになりました。

今回は申込み時の混雑を避けるため応募により受付し、定員を超えた場合は抽選とします。なお、今後の感染拡大状況等により、やむを得ず中止となる場合もありますのでご了承ください。

【応募方法】

- 裏面応募用紙に、氏名、住所、電話番号、希望のメニューに2つまで○を記入
- 申込みは、郵送またはFAX

〒790-0808 松山市若草町8-2

松山市社会福祉協議会 地域支援課 まちなかサロン担当

FAX 089-941-4408

- 提出期限は、令和2年7月17日（金）必着

※当選のお知らせは、当選通知の発送をもってかえさせていただきます。お知らせがない方は、当選できなかったものとご了承ください。

※サロンに参加するためには、当選通知が必要となりますので、当日ご持参ください。

※個人情報については、松山市社会福祉協議会が定める「個人情報保護法」に基づき、まちなかサロン以外の目的には使用しませんのでご了承ください。

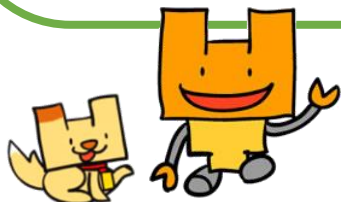
<応募にあたっての注意事項>

下記に該当の方は、参加を控えていただくようお願いいたします。

- 最近、海外渡航歴、または県外への訪問後14日を経過していない方
- 発熱や咳などの症状がある方

参加時は、次の内容をお守りください。

- 大きな声での会話は控えてください。
- 検温を必ず行い、体調が悪い時は無理せずお休みしてください。
- 人との距離を充分にとってください。
- マスクを着用し、体調に応じてマスクをはずしましょう。
- こまめな手洗い、またはアルコール消毒をするようにしてください。
- 水分などを必ずお持ちいただき、こまめに水分補給をしてください。



お問い合わせはこちらまで・・・

松山市社会福祉協議会 地域支援課

TEL：089-941-3828

FAX：089-941-4408