

地域つながりサポーター 養成講座

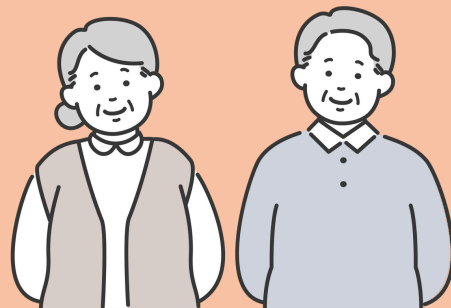
お **互** いさまの **助** けあい
心で

令和6年 **7月30日** (火)

時間：13時30分～15時30分

場所：松山市総合福祉センター

1階大会議室（若草町8-2）



慣れ親しんだ場所で安心して暮らしていくために...
自分たちにできることを一緒に考えてみませんか？

内 容

①講義「互助を基本とした地域の支え合いについて」

講師：釜野 鉄平先生（聖カタリナ大学人間健康福祉学部教授）

②事例報告



③参加者交流会



定 員

40名程度（申し込み多数の場合は抽選）

対 象

どなたでもご参加いただけます

申込締切

令和6年7月23日（火）

受講料
無料



ーお申込み・お問い合わせー

松山市社会福祉協議会

地域支援課 生活支援コーディネーター

Tel 089-941-3828 Fax 089-941-4408



WEB申込はこちら

参加申込書

申込締切 令和6年7月23日（火）

FAX：089-941-4408

（松山市社会福祉協議会 地域支援課 行き）

令和6年度 地域つながりサポーター養成講座

フリガナ 氏 名	
住 所	〒
電話番号	☎
年 齢	

現在取り組まれている地域活動や所属している団体等がございましたら
ご記入ください。（例：町内の見守り活動など）

※ご記入いただいた個人情報は、松山市社会福祉協議会が定める「個人情報
保護規定」に基づき、本会の利用目的以外で使用しません。

※駐車場には限りがあります。できるだけ公共交通機関をご利用ください。



お申し込み・お問い合わせ先

〒790-0808 松山市若草町8-2

松山市社会福祉協議会 地域福祉部地域支援課

TEL：089-941-3828 FAX：089-941-4408

担当：生活支援コーディネーター 秋元