

地域つながりサポーター 養成講座



私たちが住んでいる地域のいいところを
見つけませんか？



日時：令和8年7月28日(火)

13時30分～15時30分

場所：松山市北条社会福祉センター2F
大会議室 (河野別府937-1)

内容

① 講義「地域のお宝探し講座

～地域の支え合いに目を向けよう～

講師：釜野 鉄平先生

(聖カタリナ大学 健康社会学部教授)

② グループワーク



定員 40名程度(申込み多数の場合抽選)

対象者 どなたでも参加可

(松山市在勤・在学も可) **参加無料**

令和8年度松山市生活支援体制整備事業

令和8年度地域つながりサポーター 養成講座参加申込書

申し込み方法：WEBもしくはFAX
「申込締切 令和8年7月14日(火)」

氏名(ふりがな) ※必須	
住所 ※必須	〒
電話番号 ※必須	
年齢 ※必須	
メールアドレス (任意)	
所属 (任意) 当てはまるものに○ をつけてください。	会社員・学生・福祉職関係者 地域住民・その他()

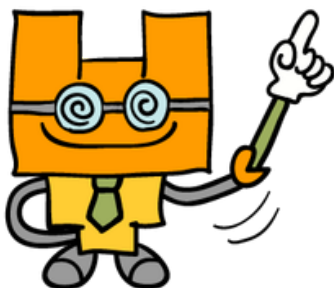
FAX:089-993-1419

(松山市社会福祉協議会北条支所行き)

WEB申込はこちら



※ご記入いただいた個人情報は、松山市社会福祉協議会が定める「個人情報保護規定」に基づき、本会の利用目的以外で使用しません。



※お申込み・お問い合わせ先

〒799-2436 松山市河野別府937-1
松山市社会福祉協議会 北条支所
地域福祉部 地域支援課

生活支援コーディネーター栗原、増田

TEL:089-993-1400 FAX:089-993-1419