

おせつたい 通信

AUTUMN



月号

新型コロナウイルス警戒レベル「感染縮小期」でのボランティア活動について

長く暗い自粛期間でしたが、ようやく愛媛県の警戒レベルが引き下げられました。これまで活動できていなかったボランティアさんも、そろそろ活動を再開しようと思っているところだと思います。ただし、感染リスクは0になったわけではありません。これまで同様、下記のような正しい感染対策は継続したうえで活動するようにしましょう♪

- ・マスク着用
- ・手指の消毒
- ・屋内では換気
- ・三密回避
- ・ワクチン接種
- ・体調が優れないときはしっかり休む



ボランティア情報



① 県視覚障がい者協会

サウンドテーブルテニス(STT)サポーター募集

サウンドテーブルテニスとは視覚障がい者の卓球です。サポーターとして試合をする時の審判等のお手伝いをしてくださる方を募集します。

- 【日 時】11月 4日(木) 18時~21時①
 7日(日) 9時~17時②
 14日(日) 13時30分~17時③
 28日(日) 13時30分~17時③

- 【場 所】①県視聴覚福祉センター 4階多目的ホール
 (本町6丁目11-5)
 ②県身体障がい者福祉センター 体育館
 (道後町2丁目12-11)
 ③県立松山盲学校 体育館(久万ノ台112)

- 【内 容】審判等のお手伝い
 【募集人数】数名
 【その他】②、③は体育館シューズが必要
 【問合せ先】愛媛県視覚障がい者協会 担当:野瀬さん
 TEL: 089-975-5735 / 090-5144-3210
 E-mail: nose.takeshi@violet.plala.or.jp



② えひめだんだんパートナーズ 伴走者ボランティア募集

単独で歩いたり走ったりすることが困難な視覚障がい者に対する伴走者の団体です。仲間として活動していただける方を募集しています。視覚障がい者の手引き経験のない方も、一緒に楽しく歩いて走りましょう。性別・年齢不問。盲導犬のぼんくんもお待ちしております。

- 【日 時】11月14日(日)・28日(日)
 各日9時30分~12時頃
 (自由練習 毎週火曜日19時~)

- 【場 所】堀之内公園東側(県庁側)
 【内 容】視覚障がい者の伴走
 【その他】動きやすい服装・飲料持参
 【締 切】各日3日前(必ず事前にご連絡ください)
 【URL】

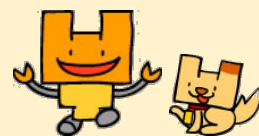
- <https://ehime-dandan-partners.jimdosite.com/>
 【問合せ先】えひめだんだんパートナーズ 担当:岩崎さん
 TEL: 090-4330-3961
 E-mail: akira19vaio@gd6.so-net.ne.jp



おせつたい通信原稿締切のお知らせ

※12月号: 11月10日(水)・1月号: 12月10日(金)・2月号: 1月7日(金)

※皆さまからの情報提供をお待ちしております!!



ボランティアセンター (地域支援課)

開館時間 月~金 8:30~17:15

〒790-0808 松山市若草町8-2

松山市総合福祉センター1階

Tel 089-921-2141

Fax 089-921-8360

E-mail vc@matsuyama-wel.jp

Web アドレス <https://www.matsuyama-wel.jp/vc/>

LINE



③ 市身体障がい者協会

作業ボランティア募集

障がいがある私たちのお手伝いをしていただける方を募集しています。

【日 時】①月・水・金 ②月～金

※いずれも、10時～16時の都合の良い時間

【場 所】①市総合福祉センター1階 活動室1
(若草町8-2)

②松山福祉作業所(北斎院町484-1)

【内 容】資料の整理、昼食配膳等の手伝い、軽作業

【締 切】11月30日(火)

【対 象】社会人の方

【問合先】松山市身体障がい者協会 担当:梅木さん

TEL:090-5143-0808

TEL&FAX:089-921-2172(事務所)



⑥ 愛媛マラソン実行委員会

「第59回愛媛マラソン」ボランティア募集

個人での参加はもちろんのこと、お友達や職場の同僚の方々でのグループボランティア、親子でのファミリーボランティアも受け付けています。

【日 時】①1月29日(土)11時～19時

②1月30日(日)7時～17時30分

【場 所】①城山公園 メイン会場(堀之内)

②コース沿線(愛媛県庁前～北条文化の森公園～折返点～城山公園)

【内 容】①受付、誘導 等

②受付、誘導、給水・給食、交通整理、コース上設置物設営・撤去補助 等

【締 切】11月12日(金)

【定 員】①②で約2100名(先着)

【その他】12月開催の事前説明会に参加が必要

【URL】<https://ehimemarathon.jp/volunteer/>

【問合先】愛媛マラソン実行委員会

TEL:089-915-8460

E-mail:run@rnb.co.jp



④ 愛媛FC

2021愛媛FCボランティアスタッフ大募集!

ホームゲームで試合運営をサポートしていただける方を大募集します!「サッカーが好き」「交流の輪を広げたい」など、どのような参加理由でもかまいません。

【日 時】11月7日(日)FC町田ゼルビア戦

10時～16時45分(14時開始)

21日(日)SC相模原戦

10時～16時45分(14時開始)



※短時間の活動可 ※軽食・お茶付き

【場 所】ニンジニアスタジアム(上野町乙46)

【内 容】試合の準備や撤収、入場口での来場者対応 等

【URL】

<http://www.ehimefc.com/recruit/volunteer.html>

【締 切】随時

【募集人数】50名程度

【問合先】愛媛FC事務局「愛媛FCボランティア係」

TEL:089-927-0808 / FAX:089-927-0153

E-mail:efcvolunteer@ehimefc.com

⑤ 4アウトプロジェクト実行委員会

「身体障がい者のための野球教室」

ボランティア募集

日本プロ野球名球会とのコラボイベントを実施いたします。その際の受付や、参加者誘導、野球教室運営補助にご協力いただける方を募集します。

【日 時】11月14日(日)7時～13時

【場 所】マドンナスタジアム(市坪西町625番地1)

【内 容】受付、参加者誘導、運営補助

【締 切】11月10日(水)

【定 員】10名

【問合先】4アウトプロジェクト実行委員会

担当:里村さん

TEL:090-1360-5573

E-mail:jimukyoku@4out.net



⑧ 愛媛県障害者フライングディスク協会

第3回愛媛県バリアフリーディスクゴルフ大会 ボランティア募集

障がいの有無に関係なくたくさんの方が参加されるスポーツ大会です。

【日 時】12月11日(土)9時～12時

【場 所】城山公園堀之内地区ふれあい広場

【内 容】参加者と一緒にゴルフ形式で回ってもらいます。

【締 切】11月30日(火)

【定 員】10名

【その他】ボランティア活動保険に加入しています。

【問合先】愛媛県障害者フライングディスク協会

TEL:089-908-6374

E-mail:nagayamayasushi97@gmail.com



⑨ NPO 法人チャリティーサンタ愛媛支部

チャリティーサンタ ボランティア募集

クリスマスに子どもたちのお家へプレゼントを届けるサンタクロースのお手伝いをしてくれる方を募集します。

【日 時】12月24日(金) 15時～

【場 所】松山市内 等

【内 容】サンタクロースのお手伝い全般
※秘密の内容もあります。

【締 切】12月10日(金)

【定 員】30名程度

【URL】<https://www.charity-santa.com/>

【問合せ先】NPO 法人チャリティーサンタ愛媛支部

担当：濱口さん

TEL：090-4788-6022

E-mail：ehime@vol.charity-santa.com



② 松山市ボランティア連絡協議会

シャッフル ボラタイム (秋風を感じ興居島で交流サイクリング)

【日 時】11月21日(日) 10時30分～15時

【場 所】興居島

(高浜港待合室前 集合)

【内 容】島をサイクリングしながらめぐります。

【定 員】10名程度

【締 切】11月10日(水)

【申込み】電話・メールにてお申込みください。

【参加費】島でのレンタルサイクル利用の場合
500円必要、乗船料片道補助

【URL】<http://matsuyama-vol.jp/>

【問合せ先】松山市ボランティア連絡協議会

担当：金村さん

TEL：090-1574-5776



⑩ 学苑JWF友の会

疫病コロナ感染拡大防止封じ護摩祈願四国不動 眷属三十六童子霊場のお砂踏み出開帳(現地野外 テント設置)を開催しませんか。

設営ボランティアも同時募集

巡拝に行けない高齢者や障がい者のため各施設に出開帳(出張お砂踏み)を実施いたしております。お砂踏みは不動巡拝なされたのと同じ様な功德を積むことができると言われています。祭壇には不動明王をお祀りします。

開催を希望する施設等や、お手伝いしていただけるボランティアさんを募集しておりますのでお気軽にお問い合わせください。

【問合せ先】学苑JWF友の会 事務局 担当:松下山

Tel & Fax: 089-971-3413

(留守の場合はFaxしてください)



③ 県在宅介護研修センター

《1》〈動画配信〉人生100年時代を どう乗り越えるか

人生100年時代と言われてはいますが、この講座にはそんな超長寿社会を活力をもって生き抜いていくヒントがあります。ぜひご視聴ください。

【配信期間】11月22日(月)～11月28日(日)

【内 容】人生100年時代の乗り越え方を学ぶための講座(約1時間)

【締 切】11月15日(月)

【申込み】HPからお申込みください。

《2》レクリエーションで心も身体も健康に

コロナ禍でも心と身体の健康を保つために、ソーシャルディスタンスの要素を取り入れたレクリエーションを学んでみませんか?

【日 時】12月16日(木) 13時30分～15時30分

【内 容】コロナ禍でもできるレクリエーションを学ぶための講座

【締 切】11月25日(木) 午前9時

【申込み】電話・FAX・HPからお申込みください。

《1》《2》共通

【URL】<https://ehime-zaitakukaigo.com/>

【参加費】無料

【問合せ先】愛媛県在宅介護研修センター

TEL：089-914-0721 / FAX：089-914-0732

イベント・講座情報



① お伽座

『語り日』のご案内

メンバーが昔話・民話を伊予弁で語る。各人、個人的な語りから民話の世界へとお誘いいたします。また、語りに関心のある方はご連絡ください。

【日時・場所】

■ 11月 6日(土) 14時～14時30分
坂の上の雲ミュージアム 2階ホール
(一番町3丁目20)

■ 11月 13日(土) 14時～14時30分
子規記念博物館 1階ホール(道後公園1-30)

【参加費】無料

【問合せ先】お伽座 担当:岸本さん

TEL/FAX：089-932-6428

TEL：080-1990-3461



ボランティア活動保険に加入はお済みですか?

これからボランティアをしてみようという方は、ぜひボランティア活動保険にご加入ください。

活動中はもちろん、活動先への往復途上の事故も補償されます。自分だけでなく、誰かをケガさせてしまった場合や、ものを壊してしまったときも補償の対象となります。

加入を希望される方はボランティアセンターまでお問い合わせください。



④ まつやまNPOサポートセンター

NPOのはじめかた講座

自分らしさを発揮して、夢を叶えたいあなた。夢を実現する方法としてNPOに挑戦してみませんか？あなたの想いをカタチにするお手伝いをします！

- 【日時】11月28日(日) 14時~16時
- 【場所】オンライン会場
- 【内容】NPOの基礎知識、設立のために必要なこと
- 【定員】20名(先着、1団体3人まで)
- 【締切】11月21日(日)
- 【申込み】申込フォームにてお申し込みください。
(<https://forms.gle/pv1rk3DCYbKxjKKp6>)

- 【参加費】無料
- 【URL】<http://www.npo.coms.or.jp/>
- 【その他】筆記用具をご持参ください。
- 【問合せ先】まつやまNPOサポートセンター
TEL: 089-943-5790 / FAX: 089-943-5796
E-mail: pico@npo.coms.or.jp



⑤ 「訪問カレッジ・オープンカレッジ @愛媛大学」ボランティアセンター 重症心身障害者の「訪問カレッジ」

ボランティア養成講座(オンライン)

重症心身障がい者の自宅等に足を運び、学習機会を提供する「訪問カレッジ」。まずはオンライン養成講座(入門編)を受講してみませんか？必要な資格・経験はありませんが、特に退職後の特別支援学校教諭・福祉施設職員、現職の保健医療福祉領域の専門家の方など、専門知識のある方は大歓迎です。

- 【日時】受講者の好きなタイミングで受講可能
- 【場所】オンライン会場
- 【内容】「訪問カレッジ(出張授業)」は、学校卒業後の「日中活動(特に生涯学習)の場・機会」のない方たちを対象として、利用者の自宅や病院・施設等を訪問し、利用者の希望する学習活動を一緒に行う活動です。
- 【締切】随時
- 【申込み】申込フォームにてお申し込みください。
(<https://forms.gle/VBNfBpAbGNu4cQD38>)
- 【参加費】無料
- 【URL】http://treasure.ed.ehime-u.ac.jp/syogai_gakusyuu/visit-college/
- 【問合せ先】「訪問カレッジ・オープンカレッジ@愛媛大学」ボランティアセンター 担当:村上さん
TEL: 089-927-9456
E-mail: houmon.college@ed.ehime-u.ac.jp



本誌掲載の情報は、状況により延期または中止となる場合があります。あらかじめご了承ください。また、詳しい内容やお申込み方法等は主催者にご確認いただきますよう、お願いいたします。



助成金情報

① 公益財団法人 大阪コミュニティ財団

2022年度助成

- 【締切】11月26日(金) ※当日消印有効
- 【URL】<http://www.osaka-community.or.jp/>
- 【応募方法】必要書類を郵送にて提出し、必要事項を記入した申請書のデータを下記申込先までメールにて送付してください。
- 【申込先】公益財団法人 大阪コミュニティ財団
〒540-0029
大阪市中央区本町橋2-8
大阪商工会議所ビル5階
公益財団法人大阪コミュニティ財団 事務局
TEL: 06-6944-6260 / FAX: 06-6944-6261
E-mail: info@osaka-community.or.jp

② 愛媛県グラウンド・ゴルフ協会

ホールインワン基金助成金募集

- 【締切】11月30日(火)
- 【URL】<http://www.egga38.com>
- 【応募方法】所定の申込用紙に必要事項を記載の上、添付書類とともに下記申込先に郵送してください。
- 【申込先】愛媛県グラウンド・ゴルフ協会事務局
〒791-1132
松山市久谷町甲214番地
TEL/FAX: 089-963-2346

③ 公益財団法人さわやか福祉財団

「連合・愛のキャン」助成金

- 【締切】11月30日(火) ※必着
- 【URL】<https://www.sawayakazaidan.or.jp>
- 【応募方法】応募用紙に必要事項を記入し、必要書類を添付して郵送してください。
- 【申込先】公益財団法人さわやか福祉財団
〒105-0011
東京都港区芝公園2-6-8 日本女子会館7階
TEL: 03-5470-7751

※ 助成金情報についてはホームページをご覧ください。

ボランティアセンターからのお願い

ボランティア募集やイベント周知等、ボランティアセンターまで情報をお寄せください。なお、掲載には掲載依頼書が必要です。

HPのボランティア募集フォームからも情報を受け付けておりますのでご利用ください。

