

令和4年度 災害ボランティア研修

～来る災害に備えて防災を身近に!～



【日時】

令和5年 1月14日(土)
13時～16時45分
(受付開始 12時30分～)

【会場】

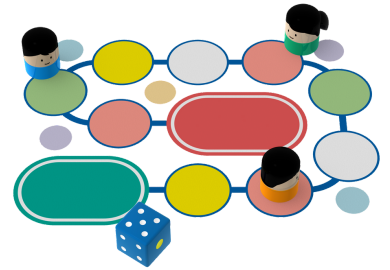
松山市総合福祉センター
1階 大会議室 他
(松山市若草町8-2)

地域住民一人一人の防災意識を向上し、「支え合える気運づくり」や「顔の見える関係・仕組みづくり」などの「地域の力」を養うことで、災害時における円滑なボランティア支援体制の構築を目指すため、本研修を開催します。

【グループワーク】

防災すごろく「助け合ってご～(Go)！」

全国各地で発生した災害からの教訓を、子どもから大人まで、体験を通じて楽しみながら学び、考えることを目的に作成された防災ゲームです。災害発災前から、災害発生後の家の周り、避難所、災害ボランティアセンターを回り、災害に対する備えや災害時の助け合いなどについて学びます。



【訓練】

いざというときでも安心！ 車中泊のポイント！

大規模災害時には、車中泊を余儀なくされることも想定されます。車中泊に必要なものやスキル、心構えについて学びます。



※新型コロナウイルス感染症の感染拡大状況より、延期または中止、内容の変更をする場合があります。

参加費
無 料

定 員
40名
(申込多数の場合は抽選)

申込み締切
令和5年1月6日(金)
17時まで

申込み方法
裏面を
ご確認ください。

主催：社会福祉法人 松山市社会福祉協議会

《 申込み方法 》

令和5年1月6日（金）17時までに氏名・住所・年齢・電話番号・所属名（団体・職業・学校）を申込用紙にご記入の上、下記まで持参またはFAX・E-mailでお申込みいただくか、申込みフォーム（<https://forms.gle/Vskv3LU7GG5dpp6o7>）にてお申込みください。

申込みフォーム



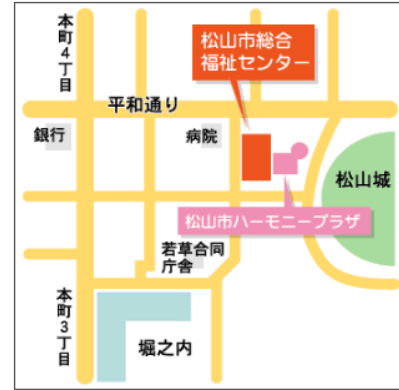
《 申込み・問合せ先 》

社会福祉法人
松山市社会福祉協議会
団体支援課（ボランティアセンター）
〒790-0808
松山市若草町8番地2
松山市総合福祉センター 1階
TEL：089-921-2141
FAX：089-921-8360
E-mail：vc@matsuyama-wel.jp

《 アクセス 》

伊予鉄古町駅から
徒歩10分

※駐車場が大変混雑するため、出来る限り公共交通機関等でお越しいただきますようお願いいたします。



《 パネル展示 》

令和5年1月10日（火）～1月20日（金）の期間に、市総合福祉センター1階ロビーにて「平成30年7月豪雨災害」時の被災地・ボランティア等の様子を記録した写真パネルの展示を行います。期間内は常設で展示しておりますので、どなたでも自由にご覧ください。

申込用紙

《 ふりがな 》

《 氏 名 》

《 住 所 》

《 年 齢 》

《 電話番号 》

《 所属名（団体・職業・学校） 》