

まつやまのボランティア情報紙

# おせつたい 通信



HAPPY NEW YEAR  
2022



令和4年

1月15日(土)

会場：市総合福祉センター 1階 大会議室  
(YouTube 配信あり)

令和3年度 災害ボランティア養成講座 災害時対応訓練等事  
「地域での災害ボランティア活動における関係機関・団体等との連携・協働」  
～支えあいのつながりで災害にも強いまちづくり！～

12:30～

受付開始

13:00～

開会挨拶・オリエンテーション



13:10～

【講演】

14:10

「災害ボランティア活動における関係機関・団体等との連携・協働とは!?」

～支えあいのつながりで災害にも強いまちづくり～

講師：日野ボランティア・ネットワーク 代表 山下 弘彦 氏

14:20～

【グループワーク】

15:50

「災害ボランティア活動における自分たちの強みの確認・共有」

コーディネーター：日野ボランティア・ネットワーク 代表 山下 弘彦 氏

お申込み

令和4年1月11日(火)までにボランティアセンターへ

氏名・所属・電話番号・住所・メールアドレス・参加方法(現地 or オンライン)

を明記の上、メール・FAXで申込みするか、申込フォームにて

お申込みください。(https://forms.gle/ih49bKxzZ79DTemr6)



お問合せ

松山市社会福祉協議会 地域福祉部 地域支援課(ボランティアセンター)

TEL: 089-921-2141 / FAX: 089-921-8360

メール: vc@matsuyama-wel.jp



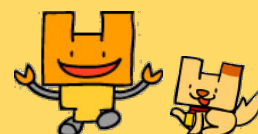
主催 松山市社会福祉協議会 愛媛県社会福祉協議会 (共同開催)



おせつたい通信原稿締切のお知らせ

※2月号: 1月7日(金)・3月号: 2月10日(木)・4月号: 3月10日(木)

※皆さまからの情報提供をお待ちしております!!



ボランティアセンター (地域支援課)

開館時間 月～金 8:30～17:15

〒790-0808 松山市若草町8-2

松山市総合福祉センター1階

Tel 089-921-2141

Fax 089-921-8360

E-mail vc@matsuyama-wel.jp

Web アドレス https://www.matsuyama-wel.jp/vc/

LINE



# ボランティア情報

## ① 県視覚障がい者協会

### サウンドテーブルテニス(STT)サポーター募集

サウンドテーブルテニスとは視覚障がい者の卓球です。サポーターとして試合をする時の審判等のお手伝いをしてくださる方を募集します。

- 【日 時】 1月 9日(日) 13時~17時①  
 12日(水) 18時~21時①  
 16日(日) 13時30分~17時②  
 23日(日) 13時30分~17時③

【場 所】 ①県視覚福祉センター 4階多目的ホール (本町6丁目11-5)

②松山市総合福祉センター 1階大会議室 (若草町8-2)

③県立松山盲学校 体育館(久万ノ台112)

【内 容】 審判等のお手伝い【募集人数】 数名

【その他】 ③は体育館シューズが必要

【問合先】 愛媛県視覚障がい者協会 担当:野瀬さん

TEL : 089-975-5735 / 090-5144-3210

E-mail : nose.takeshi@violet.plala.or.jp



## ④ 愛媛オレンジバイキングス

### 愛媛オレンジバイキングス ボランティア募集!

より良いホームゲームを運営するために、クラブをサポートしていただくボランティアスタッフを募集いたします。

- 【日 時】 1月 7日(金) 17時~22時  
 8日(土) 12時~18時(片付け含む)  
 21日(金) 17時~22時  
 22日(土) 12時~18時(片付け含む)



【場 所】 市総合コミュニティセンター (湊町7丁目5)

【内 容】 会場設営・運営、チケットもぎり 等

【対 象】 高校生以上(高校生は保護者の同意が必要)

【その他】 短時間の活動 可

【URL】

<https://orangevikings.jp/volunteer2021-22/>

<https://lin.ee/8GCHEY1> (公式LINE)

【募集人数】 各日10名程度

【問合先】 愛媛オレンジバイキングス ボランティア係

TEL : 089-934-2355

E-mail : volunteer@ehime-sports.jp

## ② えひめだんだんパートナーズ

### 伴走者ボランティア募集

単独で歩いたり走ったりすることが困難な視覚障がい者に対する伴走者の団体です。仲間として活動していただける方を募集しています。視覚障がい者の手引き経験のない方も、一緒に楽しく歩いて走りましょう。性別・年齢不問。盲導犬のばんくんもお待ちしております。

- 【日 時】 ① 1月9日(日)・23日(日)  
 各日9時30分~12時頃(定期走行会)  
 ② 毎週火曜日19時~(自由走行会)

【場 所】 ① 堀之内公園東側(県庁側)

② 市総合福祉センター(若草町8-2)

【内 容】 視覚障がい者の伴走

【その他】 動きやすい服装・飲料持参

【締 切】 各日3日前(必ず事前にご連絡ください)

【URL】

<https://ehime-dandan-partners.jimdosite.com/>

【問合先】 えひめだんだんパートナーズ 担当:岩崎さん

TEL : 090-4330-3961

E-mail : akira19vaio@gd6.so-net.ne.jp



## ⑤ 市ボランティアセンター

### プルタブ仕分けボランティア

**中止**

プルタブの中に混ざっているスチール缶のプルタブやゴミを、磁石などを使いながら取り除きます。

【日 時】 1月28日(金) 10時~12時

【場 所】 市総合福祉センター 5階中会議室 (若草町8-2)

【内 容】 プルタブ仕分け作業

【締 切】 1月27日(木)【募集人数】 20名

【申込み】 申込フォームまたは電話、FAX、メールで下記までお申込みください。

(URL : <https://forms.gle/MPvoMRdrhN8v5r18A>)

【問合先】 松山市ボランティアセンター

TEL : 089-921-2141 / FAX : 089-921-8360

E-mail : vc@matsuyama-wel.jp



QRコードからお申込み出来ます。⇒

## ③ 市身体障がい者協会

### 作業ボランティア募集

障がいがある私たちのお手伝いをしていただける方を募集しています。

【日 時】 ①月・水・金 ②月~金

※いずれも、10時~16時の都合の良い時間

【場 所】 ①市総合福祉センター1階 活動室1 (若草町8-2)

②松山福祉作業所(北斎院町484-1)

【内 容】 資料の整理、昼食配膳等の手伝い、軽作業

【締 切】 1月31日(月)

【対 象】 社会人の方

【問合先】 松山市身体障がい者協会 担当:梅木さん

TEL : 090-5143-0808

TEL&FAX : 089-921-2172 (事務所)

## ⑥ 生きづらさ相談支援センター

### 子どもわいわい食堂

#### ボランティアスタッフ募集

「生きセン」の子ども食堂は、こども・お年寄りの孤食をなくそうと障がいを持つ代表が開催しています。

【日 時】 1月16日(日) 11時~14時

【場 所】 大智ビル4F(宮西1-4-43)

【内 容】 子どもの見守り、配膳、調理 等

【定 員】 5名程度

【問合先】 生きづらさ相談支援センター

担当:武村さん

TEL : 090-9458-3696

E-mail : ikicen.sasaeai@gmail.com



# イベント・講座情報

## ① お伽座

### 《1》『語り日』のご案内

メンバーが昔話・民話を伊予弁で語る。各人、個性的な語りで日常から民話の世界へとお誘いいたします。また、語りに関心のある方はご連絡ください。

【日時・場所】

- 1月 1日 (土) 14時～14時30分  
坂の上の雲ミュージアム 2階ホール  
(一番町3丁目20)
- 1月 8日 (土) 14時～14時30分  
子規記念博物館1階ホール (道後公園1-30)

### 《2》定期口演

【日時】1月10日(月) 13時30分～  
【場所】県美術館 講堂(堀之内)  
【内容】「新春お伽座18周年語りの会」

### 《1》《2》共通

【参加費】無料  
【問合先】お伽座 担当:岸本さん  
TEL/FAX : 089-932-6428  
TEL : 080-1990-3461



## ② 生きづらさ相談支援センター

### 障がい者及び障がいに理解のある方の 婚活推進交流会

障がいがある方たちが愛する人との暮らしを実現するために、出会いのチャンスを創る支援活動として、お友達作りの交流会を開催します。

【日時】1月16日(日) 14時30分～16時30分  
【場所】市総合福祉センター 4階 調理実習室  
【内容】独身男女の出会いの交流会  
【定員】10名(男女各5名)  
【締切】1月6日(木)  
【申込み】メール・電話にてお申込みください。  
【参加費】無料  
【問合先】生きづらさ相談支援センター 事務局  
TEL : 090-7503-1623  
E-mail: ikicen.sasaeai@gmail.com

## ③ 松山市ボランティア体験学習研究会「きらり」

### 福祉体験学習に関するミニ講演と意見交換会

「体験学習の課題と展望」についてのミニ見交換会を行います。

**延期**

【日時】1月22日(土) 10時～11時30分  
【場所】市ハーモニープラザ 3階 多目的室2(南)  
(若草町8-3)  
【内容】福祉体験学習の課題と展望について考える。  
【定員】20名程度  
【締切】1月15日(土)  
【申込み】電話・メールにてお申込みください。  
【参加費】無料  
【問合先】松山市ボランティア体験学習研究会「きらり」  
担当:金村さん  
TEL : 090-1574-5776  
E-mail: kinson@sgr.e-catv.ne.jp

## ④ まつやまNPOサポートセンター

### NPO 法人設立講座

NPO 法人格取得の段取りや他法人格との比較検討、どんな書類を、いつ、どのように作成しなければならないのかについて実際の申請書類をもとに解説。皆さんの疑問を解決いたします。

【日時】1月23日(日) 13時30分～15時30分①  
1月30日(日) 13時30分～16時②

【場所】オンライン会場  
【内容】①「法人設立に関する基礎講座」  
②「具体的な申請書類作成のコツ」  
【定員】各回20名(先着、1団体3名まで)

【締切】①1月16日(日)  
②1月23日(日)  
【申込み】メール、FAX、申込書の持参、  
申込フォームにてお申し込みください。  
(<https://forms.gle/VnobTC4sSmkagcgv6>)



【参加費】無料  
【URL】<http://www.npo.coms.or.jp/>  
【問合先】まつやまNPOサポートセンター  
TEL : 089-943-5790 / FAX : 089-943-5796  
E-mail: pico@npo.coms.or.jp

## ⑤ 県在宅介護研修センター

### 《1》〈動画配信〉介護にまつわるお金の話 ～介護保険でできること、できないこと～

介護で思わぬ出費に頭を悩ますことがないように介護保険でできること、できないことを学んでおきましょう。老後生き抜く秘訣は、介護への備えにあり!

【配信期間】1月21日(金)～1月27日(木)  
【内容】介護に係るお金と介護保険の適用の有無を学ぶための講座  
【締切】1月14日(金)  
【申込み】HPからお申込みください。

### 《2》楽しく元気になるレクリエーション

レクリエーションの進め方やゲームの展開方法など、より楽しく元気になるレクリエーションの技術やコツを学んでみませんか。

【日時】2月10日(木) 13時30分～15時30分  
【内容】楽しく元気になるレクリエーションの技術・コツを学ぶための講座  
【定員】15名  
【締切】1月20日(木) 午前9時  
【申込み】電話・FAX・HPからお申込みください。

### 《1》《2》共通

【URL】<https://ehime-zaitakukaigo.com/>  
【参加費】無料  
【問合先】愛媛県在宅介護研修センター  
TEL : 089-914-0721 / FAX : 089-914-0732





## 助成金情報

### ⑥ 社会福祉法人愛媛いのちの電話

#### 映画「あん」上映会 開催

第41期電話相談員養成講座開講（2022年3月開講）に先立ち映画上映会を開催します。

【日時】1月30日（日）13時30分～15時40分  
（開場：13時）

【場所】市総合福祉センター 1階 大会議室  
（若草町8-2）

【内容】上映映画「あん」

【定員】120名

【締切】1月25日（火）必着

【申込み】「映画上映会」、氏名、住所、電話番号、希望人数を明記の上、メール、電話、はがき、FAXにて下記への事前申し込み必要。

【参加費】無料

【URL】<http://www.e-inochi.jp/>

【問合せ先】社会福祉法人愛媛いのちの電話 事務局  
〒790-8691

松山中央郵便局私書箱158号

TEL: 089-958-2000 / FAX: 089-958-2014

E-mail: ehime-1111@e-inochi.jp

### ① 社会福祉法人 中央共同募金会

#### 赤い羽根福祉基金

【締切】1月17日（月）必着

【URL】<https://www.akaihane.or.jp/news/kikin/23629/>

【応募方法】web応募フォームにて必要書類をアップロードして送信してください。（メール・郵送不可）

【問合せ先】社会福祉法人 中央共同募金会 基金事業部  
赤い羽根福祉基金助成担当宛

TEL: 03-3581-3846

E-mail: kikin-oubo@c.akaihane.or.jp

※ 助成金情報についてはホームページをご覧ください。



明けましておめでとうございます。  
本年もどうぞよろしくお願ひいたします。

## 令和3年度

## 地域福祉活動推進講演会および

オンライン  
参加者募集!!



## 地域のお宝発表会 in まつやま

令和4年 1月19日（水）13:30～15:00

### ◆ 第一部 地域福祉活動推進講演会

「地域の中の支え合いと家族の役割」

講師 託老所あんき 中矢 暁美 氏



### ◆ 第二部 地域のお宝発表会 in まつやま

地域の活動(お宝)発表

進行 聖カタリナ大学 人間健康福祉学部

教授 釜野 鉄平 氏

報告 地域の活動者および市社協職員



※ 手話通訳・要約筆記あり

### お申し込み

QRコードまたは  
ホームページから  
お申込みください。

締め切り 1月11日（火）



<https://www.matsuyama-wel.jp>

### お問合せ先

松山市社会福祉協議会 地域福祉部 地域支援課

TEL:089-941-3828 FAX:089-941-4408 メール:chiiki@matsuyama-wel.jp

主催：松山市 / 松山市社会福祉協議会 共催：松山市地区社会福祉協議会連絡会